

Einfach überzeugend!



Das Implantat-System!



Ein Lächeln – die schönste Art Zähne zu zeigen



Wie kommt es zum Zahnverlust?

- Karies
- Parodontitis
- Unfall

Welche Folgen hat Zahnverlust?

- Beeinträchtigung der Funktionalität (Magenbeschwerden)
- Knochenabbau, Zahnfleischschwund
- Verlust von Ästhetik und Lebensfreude



Implantate – die Lösung bei Zahnverlust

- was sind Zahnimplantate?
- für wen eignen sich Zahnimplantate?
- wie sieht die Behandlung aus?
- welche Kosten kommen auf mich zu?

Implantate – die Lösung bei Zahnverlust

- was sind Zahnimplantate?

Die Titanschraube ist Ersatz für die natürliche Zahnwurzel. Sie trägt den Zahnersatz (Krone, Brücke, Prothese)



Implantate – die Lösung bei Zahnverlust

- woraus bestehen Zahnimplantate?



Implantate – die Lösung bei Zahnverlust

- woraus bestehen Neoss
Zahnimplantate?

- Hochwertiges Titan
(körperverträglich)
- Spezielle Oberfläche
(fördert Einheilung)



Implantate – die Lösung bei Zahnverlust

- für wen eignen sich Zahnimplantate?
 - ein fehlender Zahn
 - mehrere fehlende Zähne
 - zahnloser Unter- oder Oberkiefer



Implantate – wie sieht die Behandlung aus?

1. Planung und Voruntersuchung

- Anamnese
- evtl. Sanierung natürlicher Zähne
- Röntgenaufnahme



Implantate – wie sieht die Behandlung aus?

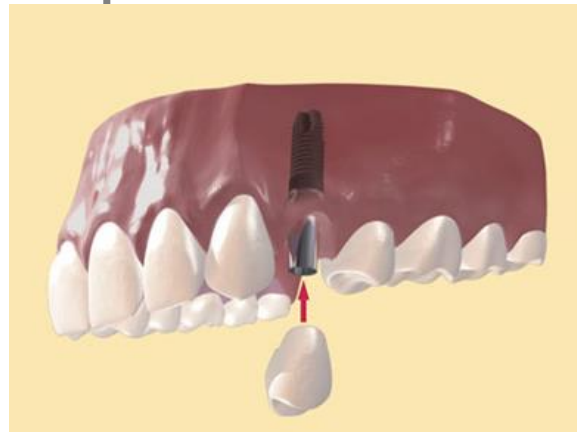
2. Knochenaufbau (wenn erforderlich)



Implantate – wie sieht die Behandlung aus?

3. Die Implantation

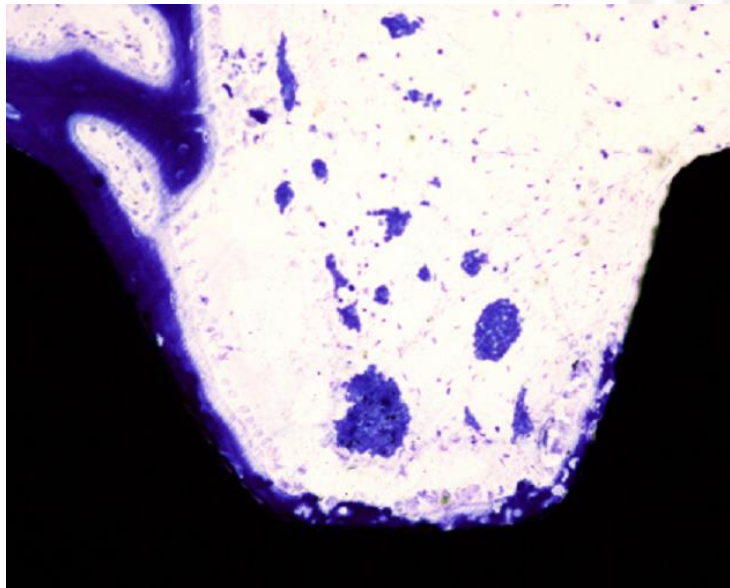
- ambulant
- örtliche Betäubung, Sedierung, Vollnarkose
- Knochenfreilegung
- Einsetzen Implantat



Implantate – wie sieht die Behandlung aus?

4. Einheilung des Implantats

- Einheilzeit ca. 0 – 6 Monate
- Knochen verwächst mit dem Implantat



Implantate – wie sieht die Behandlung aus?

5. Eingliederung Zahnersatz

- Befestigung der Kronen, Brücken auf Implantaten
- insgesamt ca. 4 – 6 Termine innerhalb von 2 – 6 Monaten



Implantate – wie sieht die Behandlung aus?

6. Pflege

- gewissenhafte Mundhygiene
- Implantatprophylaxe
- professionelle Implantat- und Zahnreinigung
- regelmäßige Kontrollen



Implantate – welche Vorteile bieten sie?

- ästhetisches Ergebnis
- kein Unterschied zu natürlichen Zähnen
- kein Beschleifen gesunder Zähne



Implantate – welche Vorteile bieten sie?

- können Knochenabbau und Zahnfleischschwund verhindern
- langfristige und wirtschaftliche Lösung

Implantate – welche Vorteile bieten sie?

- essen, was Sie wollen,
nicht, was Sie können



Implantate – Vorteile gegenüber Brücke, Prothese

- verhindern Knochenabbau
- erhalten die Gesichtskonturen
- kein Abschleifen gesunder Zähne
- langlebiger
- wirtschaftlicher



Implantate – wie hoch sind die Kosten

- Implantate gehören nicht immer zum Leistungsspektrum der Krankenkassen
- Private Kassen übernehmen meistens einen Teil der Kosten.

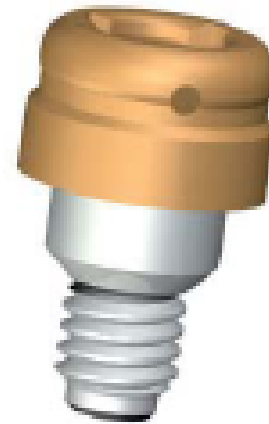
Bitte fragen Sie Ihren Zahnarzt.

Warum ein Implantat von Neoss?

- innovative Produkte
- unkomplizierte, erfolgreiche und kostengünstige Behandlungen
- hohe Qualität- und Hygienestandards
- hochwertiges Titan fördert schnelle Einheilung
- nähere Infos zu Produkten und Unternehmen unter www.neoss.com

Neoss LOCATOR[®] Abutment

- Sichere und kostengünstige Lösung

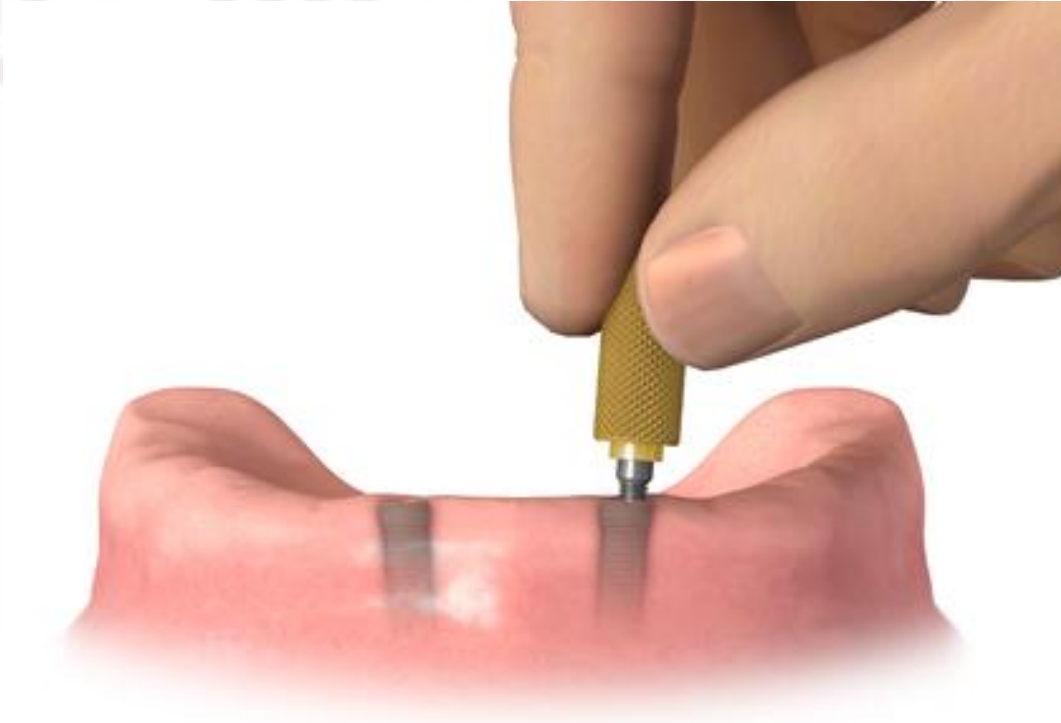


Neoss LOCATOR[®] Abutment

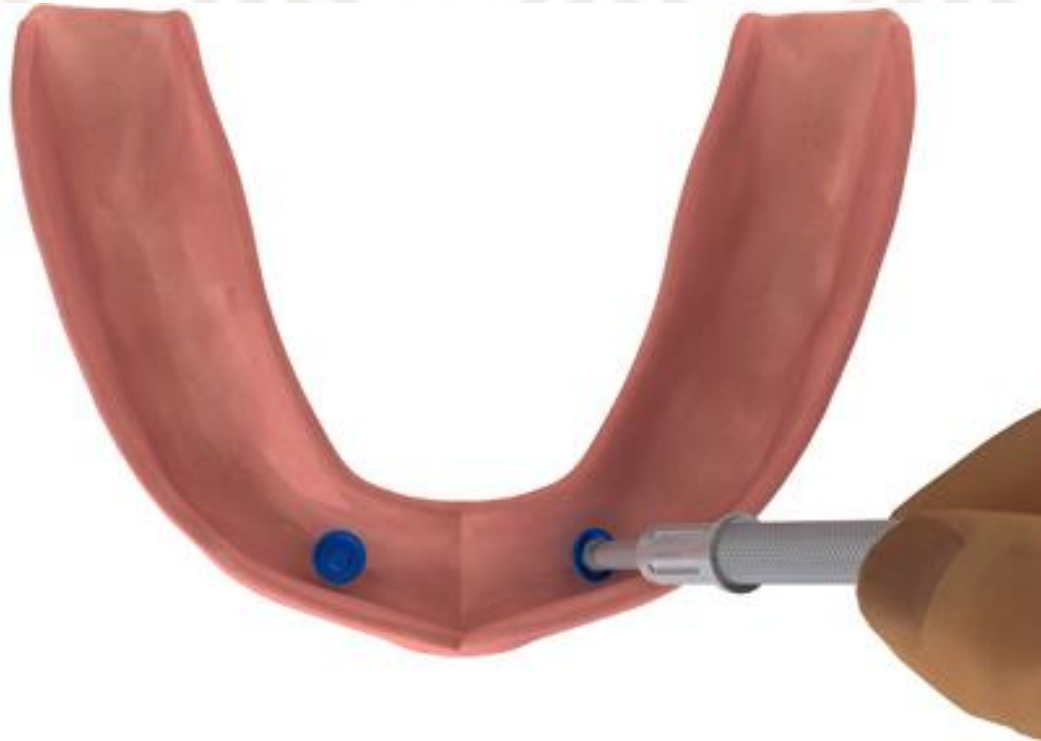
Neoss LOCATOR[®]
können in Ihre
Prothese eingesetzt
werden und geben
festen Sitz



Neoss LOCATOR[®] Abutment



Neoss LOCATOR[®] Abutment



Neoss LOCATOR[®] Abutment



Neoss LOCATOR[®] Abutment



Ein Lächeln – die schönste Art Zähne zu zeigen



Haben Sie Fragen?

**Neoss GmbH
Im MediaPark 8
50670 Köln**

**Telefon (02 21) 55405-322
Fax (02 21) 55405-522**

**www.neoss.com
E-Mail info@neoss.de**